

# 眺めの良い場所で過ごす。

売地 真鶴・岩

805㎡(243.5坪) 25,000,000円

- 真鶴半島・大島・相模湾を望む
- 真鶴駅から車で6分 バス停から徒歩3分
- 家庭菜園・ガーデニングを楽しむ
- 南東向き陽あたり良好



現地からの眺め



1



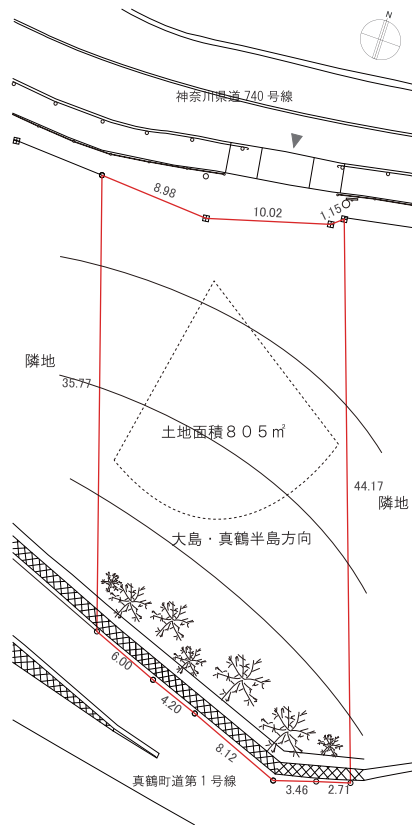
2

1. 岩海水浴場(現地から1.6km) 毎年7月1日から海水浴ができます。2. ロッキーマリン(岩港)ボートを購入でき、釣り・マリンズボーツが楽しめます。また岩ダイビングセンターが併設しダイビングも楽しめます。3. 現地 北側接道の県道からの進入路を新設しました。



3

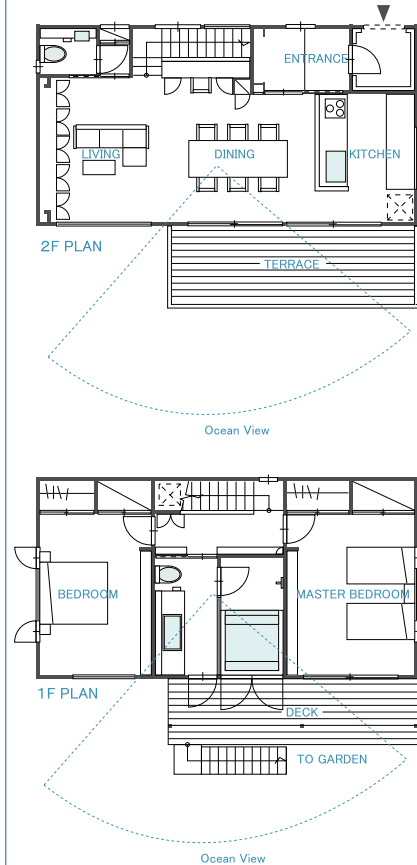
## 敷地図



## 案内図



## 建物参考プラン



## 物件概要

○所在地/神奈川県足柄下郡真鶴町岩840番1620交通/JR東海道線「真鶴駅」車6分箱根登山バス「石名坂」徒歩3分 コミュティバス「大猿山配水池」徒歩1分(住民無料)○土地面積/805㎡○地目/山林○権利/所有権○都市計画区域/非線引区域○用途地域/無指定○建ぺい率/50%○容積率/100%○高さ制限/道路斜線・隣地斜線・日影による中高層の建築物の高さ○その他/建築基準法第22条区域・神奈川県建築基準条例○真鶴町まちづくり条例(緑住地区)建築物の高さの最高限度12mかつ傾斜屋根・壁面後退/道路境界から1m○道路/北東側:神奈川県道740号線 幅員約8m 接道幅約20m 南西側:真鶴町道第1号線 幅員約2.2m 接道幅約24m○上水道/公営水道○下水道/個別浄化槽○ガス/個別プロパンガス○電気/東京電力○消費者契約法による売主の種類/事業者○引渡し/即○現況/更地○周辺状況/農地・住宅地○取引態様/仲介※敷地内に西側隣地の上水道管が埋設しています(土地使用承諾書有)※新築時、南側前面道路からの上水道引込工事要※図面と現況が異なる場合は現況を優先致します。