

日本の美しい温泉風呂



伊豆 浮山温泉郷 「温泉が楽しめる数寄屋造りの家」

土地面積：433㎡（130.98坪） 建物面積：85.12㎡（25.74坪） 価格 1,850万円

- 温泉：アルカリ性単純温泉
- 浴室・洗面全面モデル
- 東南向き日当たり良好
- 広いウッドテラス新設
- 家庭菜園用畑設置
- 緑豊かな平坦地

■ 物件概要

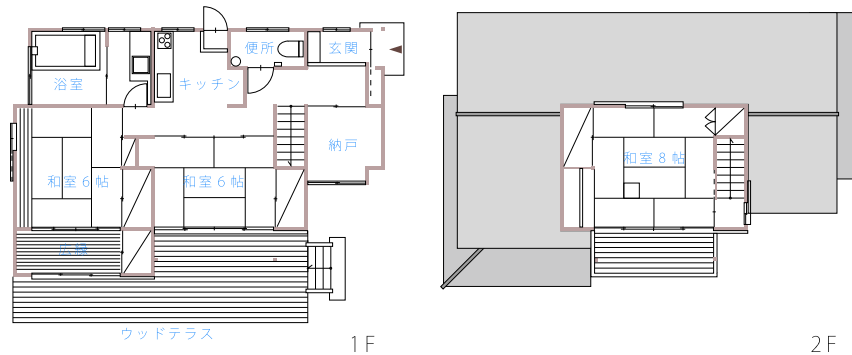
■ 所在地／静岡県伊東市赤沢浮山168番214（浮山温泉郷0-16）
 ■ 交通／伊豆急行線「伊豆高原駅」約3.5km ■ 土地面積／433㎡（約131坪）
 ■ 地目／山林 ■ 建物延べ面積／85.12㎡ ■ 構造／木造瓦葺2階建 ■ 建築年月／昭和46年12月
 ■ 都市計画区域／非線引 ■ 用途地域／無指定地域 ■ 建ぺ率／60% ■ 容積率／200% ■ 高さ制限／道路斜線制限・隣地斜線制限・日影規制 ■ その他／静岡県建築基準条例第10条・建築基準法第22条・自然公園法第2種特別地域・宅地造成等規制区域・分譲地自主規制有 ■ 設備／私設水道・個別浄化槽・個別プロパンガス・東京電力 ■ 温泉／管理会社：殖産浮山温泉株式会社 基本料：7,980円/月（10tまで） 超過料：105円/㎡ 計量器使用料：315円/月 名義変更料：210,000円 ■ 周辺環境／住宅・別荘地 ■ 現状／空家 ■ 引渡し／即 ■ 取引態様／仲介 ■ 消費者契約法による売主の区分／事業者 ※写真はすべて現地撮影したものです ※図面と現況が異なる場合には現況を優先します

■ 周辺施設

- DHC赤沢温泉郷 ー ー ー 約1.2 km
- 赤沢プールハウス ー ー ー 約1.4 km
- 赤沢海水浴場 ー ー ー 約1.5 km
- おおなだ海岸 ー ー ー 約1.6 km
- スーパーマーケット（ヤオハン）ー ー 約2.7 km



■ 間取図



■ 敷地図

